



PROGRAMUL DE COOPERARE ELVEȚIANO-ROMÂN  
SWISS-ROMANIAN COOPERATION PROGRAMME



ASOCIAȚIA CARPATINĂ  
ARDELEANĂ A TURIȘTILOR  
SIEBENBÜRGISCHER  
KARPATENVEREIN

## CABANELE MONTANE ȘI DRUMEȚIA ÎN CONTEXTUL ACTUAL



### CONECTAREA ROMÂNIEI LA TRASEELE TURISTICE EUROPENE DE LUNGĂ DISTANȚĂ

PROIECT CO-FINANȚAT PRINTR-UN GRANT DIN PARTEA ELVETIEI PRIN INTERMEDIUL  
CONTRIBUTIEI ELVETIENE PENTRU UNIUNEA EUROPEANA EXTINSĂ

Marcel Șofariu – 16 ianurie 2017 Bușteni



PROGRAMUL DE COOPERARE ELVEȚIANO-ROMÂN  
SWISS-ROMANIAN COOPERATION PROGRAMME



ASOCIAȚIA CARPATINĂ  
ARDELEANĂ A TURIȘTILOR  
SIEBENBÜRGISCHER  
KARPATENVEREIN

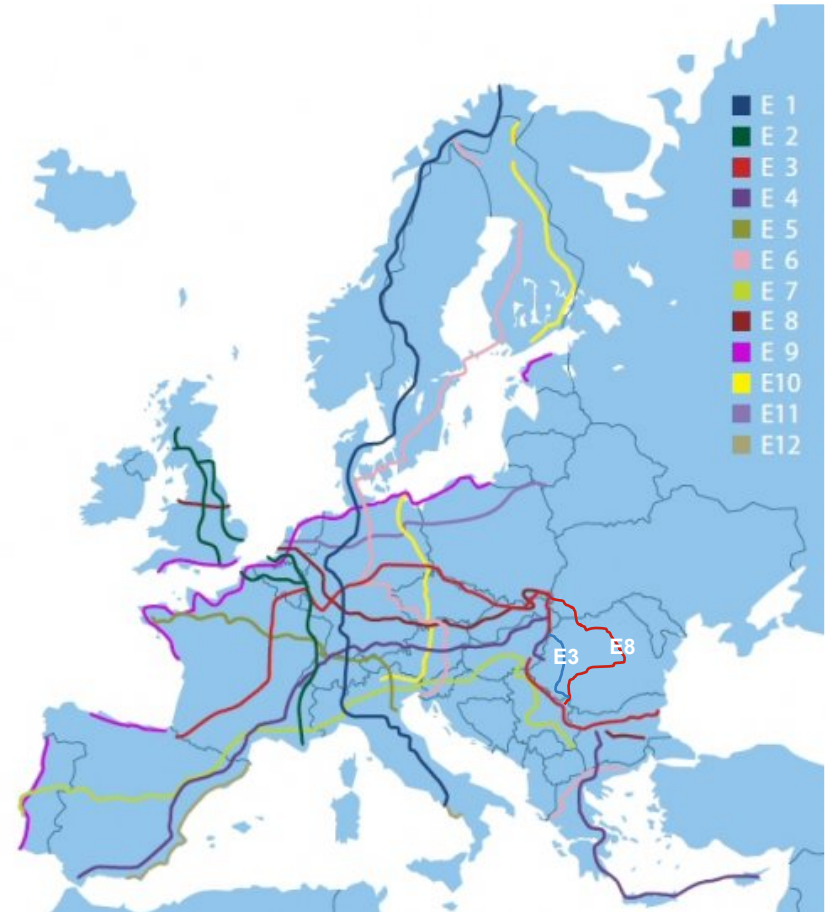
# ERA

European Ramblers Association  
Asociația Europeană de Drumetie

**35 țări - România prin SKV**  
**peste 3.000.000 membri**

**parteneriat cu SW:**  
**SCHWEIZER WANDERWEGE**

**65.000 km poteci marcate**  
**45.000 membri**



**Cele 12 trasee turistice europene de lungă distanță**



PROGRAMUL DE COOPERARE ELVEȚIANO-ROMÂN  
SWISS-ROMANIAN COOPERATION PROGRAMME



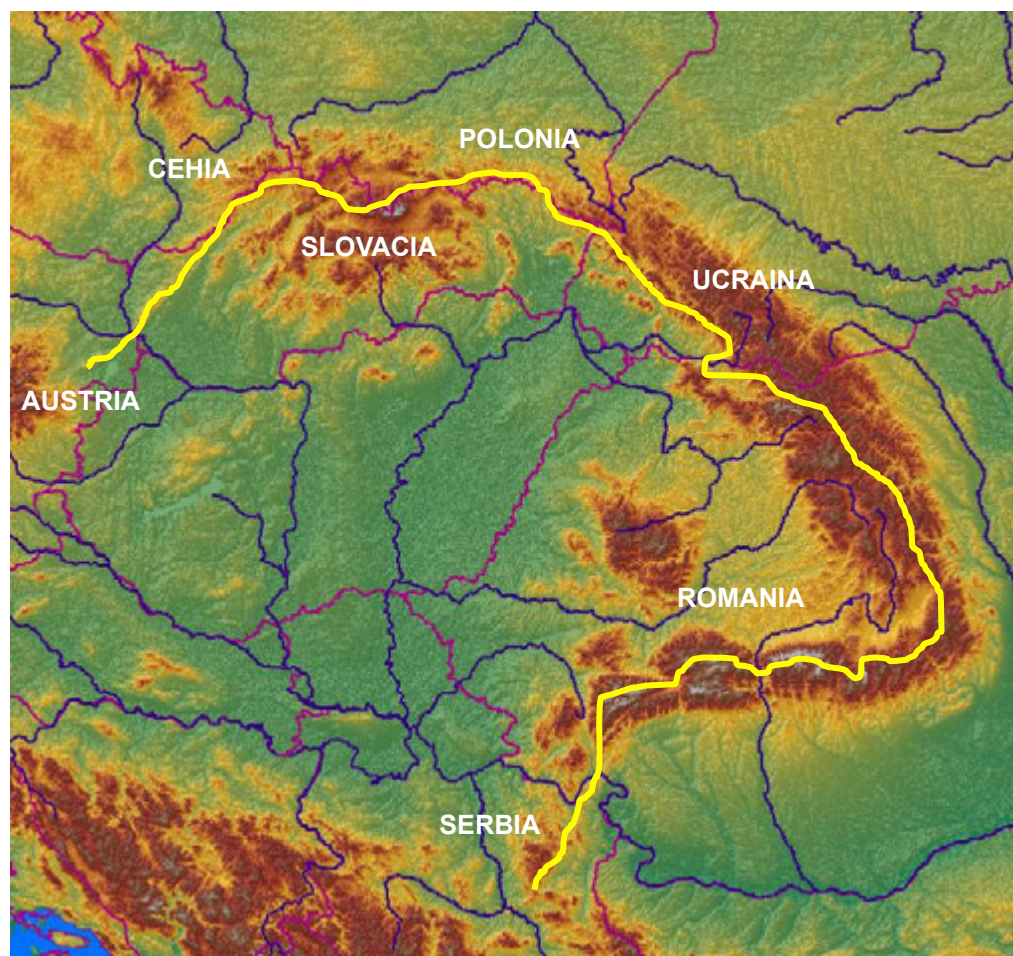
ASOCIAȚIA CARPATINĂ  
ARDELEANĂ A TURIȘTILOR  
SIEBENBÜRGISCHER  
KARPATENVEREIN

## VIA CARPATICA

2.800 km 3 luni

radiografie infrastructură

- România
- Lanțul Carpatic
- Europa







PROGRAMUL DE COOPERARE ELVEȚIANO-ROMÂN  
SWISS-ROMANIAN COOPERATION PROGRAMME



ASOCIAȚIA CARPATINĂ  
ARDELEANĂ A TURIȘTILOR  
SIEBENBÛRGISCHER  
KARPATENVEREIN

**”Doar omul este cel care dă  
muntelui valoare, istorie și  
importanță,,**



PROGRAMUL DE COOPERARE ELVEȚIANO-ROMÂN  
SWISS-ROMANIAN COOPERATION PROGRAMME



ASOCIAȚIA CARPATINĂ  
ARDELEANĂ A TURIȘTILOR  
SIEBENBÜRGISCHER  
KARPATENVEREIN

## Turismul pedestru:

## TURISM DURABIL

- . Impact mediu redus
- . Turiști educați
- . 4 anotimpuri
- . Sănătoasă
- . Accesibilă
- . Echipați

Natură & Peisaj



”Vizitatorii”:

- . Neechipați
- . Neantrenați
- . Impact mare mediu
- . ”Turiști” de vreme bună
- . Folosesc extensiv mașina



## ISTORIE

SKV este cea mai veche asociație montană din România și printre primele din lume.

Anul	Abrevierea	Denumirea Clubului / Asociației	Țara
1857	AC	Alpine Club	Marea Britanie
1862	OeAV	Osterreichischer Alpenverein	Austria
1863	CAI	Club Alpino Italiano	Italia
1863	SAC	Swiss Alpine Club	Elveția
1869	DAV	Deutscher Alpenverein	Germania
1873	<b>SAV</b>	<b>Siebenburgischer Alpenverein</b>	<b>Romania</b>
1874	CAF	Club Alpin Francais	Franta
1876	AMC	Appalachian Mountain Club	USA
1880	<b>SKV</b>	<b>Siebenburgischer Karpatenverein</b>	<b>Romania</b>
1883	BAC	Belgian Alpine Club	Belgia
1885	STF	Swenska Turistforeningen	Suedia
1886	DNT	Den Norske Turistforeningen	Norvegia
1893	PZS	Planinska Zveza Slovenije	Slovenia



## PROGRAMUL DE COOPERARE ELVEȚIANO-ROMÂN SWISS-ROMANIAN COOPERATION PROGRAMME



ASOCIAȚIA CARPATINĂ  
ARDELEANĂ A TURIȘTILOR  
SIEBENBÜRGISCHER  
KARPATENVEREIN

# TRADIȚIE ȘI EXPERIENȚĂ

zeci de cabane și

mii de kilometri de poteci marcate



Masivul	Cabanele SKV	Anul construirii	Cabanele altor asociații din România	Anul construirii	
Postăvaru	Postăvaru	1883/1935	Cristianu Mare	T.C.R.	1928
	Hoheneim/actual Hotel Ruia	1925			
Cibinului	Hohe Rinne Sanatoriu / Păltiniș	1894			
	Casa Turistilor / Păltiniș	1895			
	Căminul Hohe Rinne / Păltiniș	1941			
	Prejba	1923			
Bucegi	Mălăiești III	1924/1939	Omul	T.C.R.	1926/1937
	Bolboci	1926	Peștera	T.C.R.	1942
	Vârful cu Dor	1936	Babele	A.D.M.I.R.	1937
	Diham	1937	Refugiul Coștila	CAR	1938
			Căminul Alpin Bușteni	CAR	1939
			Caraman	CCR	1937
Piatra Craiului	Plaiu Foi	1930			
	Curmătura	1937			
Făgărașului	Negoi	1890/1936	Suru	T.C.R.	1939
	Bălea Cascadă, Bălea Lac	1925/1937			
	Bărcaciu	1922			
	Sâmbăta	1936			
	Urlea	1927/1935			
Iezer-Păpușa			Voina	A.D.M.I.R.	1935
			Iezer	A.D.M.I.R.	1939
Ciucaș			Ciuc	România Pitorească	1937
Rodnei	Curățel	1910	Prilop	T.C.R.	1939
Șurean	Șurianu III	1930/1934			
Parâng	Parâng III	1922			
Godeanu	Naia/Andreas Berger Hutte	1906/1930			
Căliman	Cobilîța	1929			
Piatra Mare			Piatra Mare	B.T.E.	1930
Baiului			Piscul Căinelui	T.C.R.	1929
			Rentea	ENZIAN	
M. Apuseni			Detunata	Frăția Munteană	
			Scărișoara	Frăția Munteană	
Ceahlău			Dochia	SGSM Iasi	1914/1922
Retezat			Baleia	T.C.R.	1935
			Pietrele	T.C.R.	1937
Rarău			Casa Rarău	T.C.R.	1928/1944
<b>TOTAL: 23 Cabane</b>			<b>TOTAL: 21 Cabane</b>		





PROGRAMUL DE COOPERARE ELVEȚIANO-ROMÂN  
SWISS-ROMANIAN COOPERATION PROGRAMME



ASOCIAȚIA CARPATINĂ  
ARDELEANĂ A TURIȘTILOR  
SIEBENBÛRGISCHER  
KARPATENVEREIN

## Filosofia SKV 1930+

**”Mai bine mai puțină dezvoltare turistică decât prea multă” !**

**”Să nu ducem proastele obiceiuri de la oraș în vârful muntelui” !**





PROGRAMUL DE COOPERARE ELVEȚIANO-ROMÂN  
SWISS-ROMANIAN COOPERATION PROGRAMME



ASOCIAȚIA CARPATINĂ  
ARDELEANĂ A TURIȘTILOR  
SIEBENBÜRGISCHER  
KARPATENVEREIN

## Perioade:

- 1880 – 1945 dezvoltare
- 1945 – 1990 continuare + declin
- 1990 - 2007 declin accentuat

## Master Planul pentru Dezvoltarea Turismului Național 2007-2026:

*”Deși **necuantificabil** din punct de vedere al numărului de excursioniști, traseele montane în Carpați reprezintă o **modalitate populară de distracție** pentru români și pentru unii vizitatori străini”*

*(1/163 pagini)*

acum – revenire lentă

ANT - colaborare

2017 Ministerul Turismului



PROGRAMUL DE COOPERARE ELVEȚIANO-ROMÂN  
SWISS-ROMANIAN COOPERATION PROGRAMME



ASOCIAȚIA CARPATINĂ  
ARDELEANĂ A TURIȘTILOR  
SIEBENB RGISCHER  
KARPATENVEREIN

## POTECI

În foarte multe locuri potecile sunt neîntreținute sau chiar transformate definitiv în "c i" forestiere



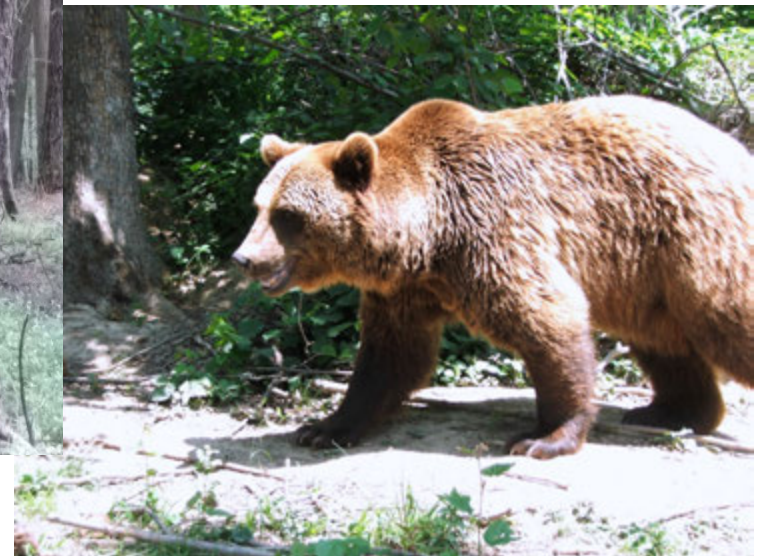


PROGRAMUL DE COOPERARE ELVEȚIANO-ROMÂN  
SWISS-ROMANIAN COOPERATION PROGRAMME



ASOCIAȚIA CARPATINĂ  
ARDELEANĂ A TURIȘTILOR  
SIEBENBÜRGISCHER  
KARPATENVEREIN

## RISCURI / TEAMĂ:







PROGRAMUL DE COOPERARE ELVEȚIANO-ROMÂN  
SWISS-ROMANIAN COOPERATION PROGRAMME



ASOCIAȚIA CARPATINĂ  
ARDELEANĂ A TURIȘTILOR  
SIEBENBÜRGISCHER  
KARPATENVEREIN

## LUCRĂRI CU DEVASTARE:





PROGRAMUL DE COOPERARE ELVEȚIANO-ROMÂN  
SWISS-ROMANIAN COOPERATION PROGRAMME



ASOCIAȚIA CARPATINĂ  
ARDELEANĂ A TURIȘTILOR  
SIEBENBÜRGISCHER  
KARPATENVEREIN

## INIȚIATIVE ABERANTE:

Suprafata 31 500 m<sup>2</sup>

Vanzare teren pe platoul de la Babele- Sfinx, teren 31.500 mp, situat la 100 m de Sfinx, in localitatea Moreni, langa terenurile Agentiei deschidere de peste 125 m.

- Utilitati:gaze, apa, lumina la cabana Babele (la 100 m de teren).
  - Terenul este compus din 2 loturi alaturate care se vind impreuna.
  - Pretabil pt. dezvoltarea unui proiect montan, hotel, pensiune, sat de vacanta.
  - Zona beneficiaza de subventii de la stat pt. dezvoltarea de astfel de proiecte.
- Toate actele pt vanzare, cadastru si intabulare.

ROMÂNIA  
TE IUBESC

**BUCEGI INTRAVILAN**



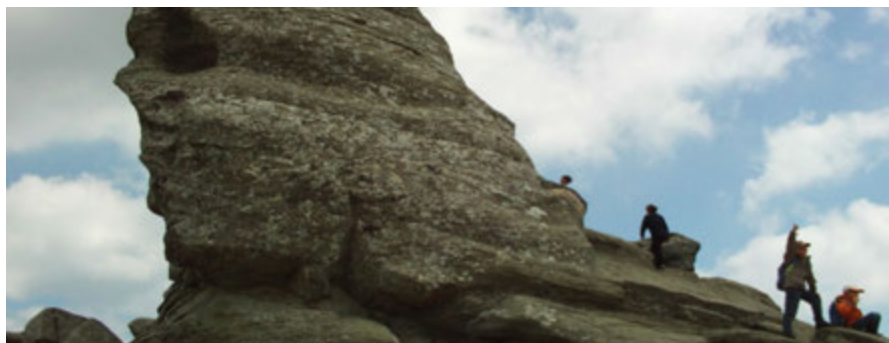
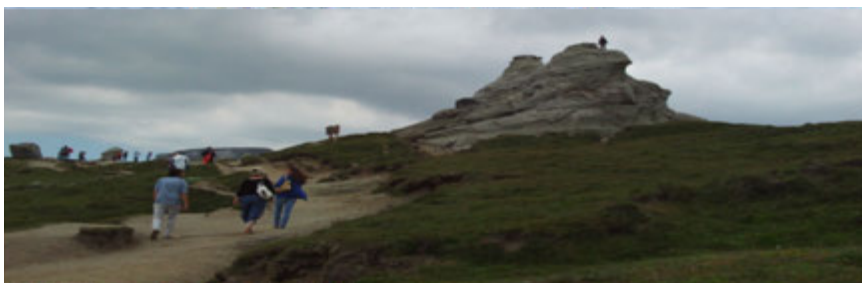


PROGRAMUL DE COOPERARE ELVEȚIANO-ROMÂN  
SWISS-ROMANIAN COOPERATION PROGRAMME



ASOCIAȚIA CARPATINĂ  
ARDELEANĂ A TURIȘTILOR  
SIEBENBÜRGISCHER  
KARPATENVEREIN

## TURISM DURABIL?







PROGRAMUL DE COOPERARE ELVEȚIANO-ROMÂN  
SWISS-ROMANIAN COOPERATION PROGRAMME



ASOCIAȚIA CARPATINĂ  
ARDELEANĂ A TURIȘTILOR  
SIEBENBÜRGISCHER  
KARPATENVEREIN

## SPECIFIC ȘI CULOARE LOCALĂ?





PROGRAMUL DE COOPERARE ELVEȚIANO-ROMÂN  
SWISS-ROMANIAN COOPERATION PROGRAMME



ASOCIAȚIA CARPATINĂ  
ARDELEANĂ A TURIȘTILOR  
SIEBENBÛRGISCHER  
KARPATENVEREIN

## CABANA SKV VÂRFU CU DOR

1937



2017



PROGRAMUL DE COOPERARE ELVEȚIANO-ROMÂN  
SWISS-ROMANIAN COOPERATION PROGRAMME



ASOCIAȚIA CARPATINĂ  
ARDELEANĂ A TURIȘTILOR  
SIEBENBÜRGISCHER  
KARPATENVEREIN

## CABANA OMU

1937 = 2017







PROGRAMUL DE COOPERARE ELVEȚIANO-ROMÂN  
SWISS-ROMANIAN COOPERATION PROGRAMME



ASOCIAȚIA CARPATINĂ  
ARDELEANĂ A TURIȘTILOR  
SIEBENBÛRGISCHER  
KARPATENVEREIN



**CABANA CARAIMAN  
CCR 1937**

**CABANA BABELE A.D.M.I.R 1937**



**CABANA BOLBOCI SKV 1926**





PROGRAMUL DE COOPERARE ELVEȚIANO-ROMÂN  
SWISS-ROMANIAN COOPERATION PROGRAMME



ASOCIAȚIA CARPATINĂ  
ARDELEANĂ A TURIȘTILOR  
SIEBENBÛRGISCHER  
KARPATENVEREIN



**HOTEL PEȘTERA**



**HOTEL PIATRA ARSĂ**





## PROGRAMUL DE COOPERARE ELVEȚIANO-ROMÂN SWISS-ROMANIAN COOPERATION PROGRAMME



ASOCIAȚIA CARPATINĂ  
ARDELEANĂ A TURIȘTILOR  
SIEBENBÜRGISCHER  
KARPATENVEREIN



### ALPIi ieri și azi



**”O întoarcere în trecut nu mai este posibilă dar resursele valoroase (pădurea, apa, peisajul) trebuie folosite în interes local în forme acceptabile ecologic și social, cu respect pentru tradiții”**





PROGRAMUL DE COOPERARE ELVEȚIANO-ROMÂN  
SWISS-ROMANIAN COOPERATION PROGRAMME



ASOCIAȚIA CARPATINĂ  
ARDELEANĂ A TURIȘTILOR  
SIEBENBÜRGISCHER  
KARPATENVEREIN

## Modele de turism montan

**Drumeție / Wanderung / Hiking: turism montan combinat cu turism cultural**

**- varianta nordică: drumeția pe orice vreme**

**Autohton: de gratar, de pensiune, de stațiune, auto/teleferic-montan**

**Lumea a 3-a: firme străine, cabane străine, ghizi străini, serpasi autohtoni**



## ACTORUL LIPSĂ - asociații montane și de drumeție puternice și active

Țara	Populația	Asociația alpină & drumeție	Număr membri	%
Norvegia	5.000.000	DNT	240.000	4,8
Germania	82.000.000	DAV + DWV	1.900.000	2,2
Franța	66.500.000	FFCAM + FFRP	300.000	0,5
Elveția	8.000.000	SAC	140.000	1,75
Austria	8.500.000	OeAV	300.000	3,5
Cehia	10.500.000	KCT	35.000	0,33
Slovacia	5.500.000	KST	20.000	0,36
Slovenia	2.000.000	PZS	57.500	2,8
Bulgaria	7.400.000	BTS	30.000	0,4
Liechtenstein	35.000	LAV	2.400	6,8
Ungaria	10.000.000	MTSZ	20.000	0,2
Romania	<b>21.500.000</b>	<b>aprox. 350 asociații</b>	<b>5.000 – 8.000</b>	<b>0,04</b>

### ACTIVITĂȚI SPECIFICE:

- Promovarea drumeției
- Formare de ghizi voluntari
- Educația membrilor
- Organizarea de ture
- Programe specifice:
  - Copii/tineret
  - Seniori
  - Sănătate
  - Sporturi montane
- Intreținere poteci
- Marcare/remarcare
- Cabane alpine
- Inspectori de traseu
- Observatori ecologici



## CABANELE ALPINE RO / CARPAȚI / UE

Proprietate: asociații montane și de drumeție. Rol social

Țara	Populația	Asociația alpină & drumeție	Număr cabane și refugii în proprietatea asociațiilor
Norvegia	5.000.000	DNT	460
Germania	82.000.000	DAV + DWV	325
Franța	66.500.000	FFCAM + FFRP	127
Elveția	8.000.000	SAC	152
Austria	8.500.000	OeAV	241
Cehia	10.500.000	KCT	50
Slovacia	5.500.000	KST	39
Slovenia	2.000.000	PZS	176
Bulgaria	7.400.000	BTS	145
Liechtenstein	35.000	LAV	2
Ungaria	10.000.000	MTSZ	
Romania	21.500.000	300 – 350 asociații	5 ???



### Cabane alpine RO:

- Lipsă statut
- Stare deplorabilă
- Lipsă lanț
- Concurență neloială

### Lipsa cabanelor RO:

- Starea drumeției
- Sănătatea populației
- Turism necivilizat
- Cheltuieli mari cu refugii
- Piedică dezvoltare turism





PROGRAMUL DE COOPERARE ELVEȚIANO-ROMÂN  
SWISS-ROMANIAN COOPERATION PROGRAMME



ASOCIAȚIA CARPATINĂ  
ARDELEANĂ A TURIȘTILOR  
SIEBENBÜRGISCHER  
KARPATENVEREIN

**INDEMN !!!!**





PROGRAMUL DE COOPERARE ELVEȚIANO-ROMÂN  
SWISS-ROMANIAN COOPERATION PROGRAMME



ASOCIAȚIA CARPATINĂ  
ARDELEANĂ A TURIȘTILOR  
SIEBENBÜRGISCHER  
KARPATENVEREIN

## Slovenia



**Cabană montană fără acces auto facil**



PROGRAMUL DE COOPERARE ELVEȚIANO-ROMÂN  
SWISS-ROMANIAN COOPERATION PROGRAMME



ASOCIAȚIA CARPATINĂ  
ARDELEANĂ A TURIȘTILOR  
SIEBENBÜRGISCHER  
KARPATENVEREIN



**Cabana cu acces auto restrictionat (aprovizionare)- drum forestier**





PROGRAMUL DE COOPERARE ELVEȚIANO-ROMÂN  
SWISS-ROMANIAN COOPERATION PROGRAMME



ASOCIAȚIA CARPATINĂ  
ARDELEANĂ A TURIȘTILOR  
SIEBENBÛRGISCHER  
KARPATENVEREIN

## Cabane cu acces facil





PROGRAMUL DE COOPERARE ELVEȚIANO-ROMÂN  
SWISS-ROMANIAN COOPERATION PROGRAMME



ASOCIAȚIA CARPATINĂ  
ARDELEANĂ A TURIȘTILOR  
SIEBENB RGISCHER  
KARPATENVEREIN



## Cabane cu tradiție în turismul montan







PROGRAMUL DE COOPERARE ELVEȚIANO-ROMÂN  
SWISS-ROMANIAN COOPERATION PROGRAMME



ASOCIAȚIA CARPATINĂ  
ARDELEANĂ A TURIȘTILOR  
SIEBENBÜRGISCHER  
KARPATENVEREIN







PROGRAMUL DE COOPERARE ELVEȚIANO-ROMÂN  
SWISS-ROMANIAN COOPERATION PROGRAMME



ASOCIAȚIA CARPATINĂ  
ARDELEANĂ A TURIȘTILOR  
SIEBENBÜRGISCHER  
KARPATENVEREIN



**Cabană dintr-un masiv montan des vizitat fără acces public auto**



PROGRAMUL DE COOPERARE ELVEȚIANO-ROMÂN  
SWISS-ROMANIAN COOPERATION PROGRAMME



ASOCIAȚIA CARPATINĂ  
ARDELEANĂ A TURIȘTILOR  
SIEBENBÜRGISCHER  
KARPATENVEREIN



**Refugiu montan cu achitare de taxă  
online sau prin sms**





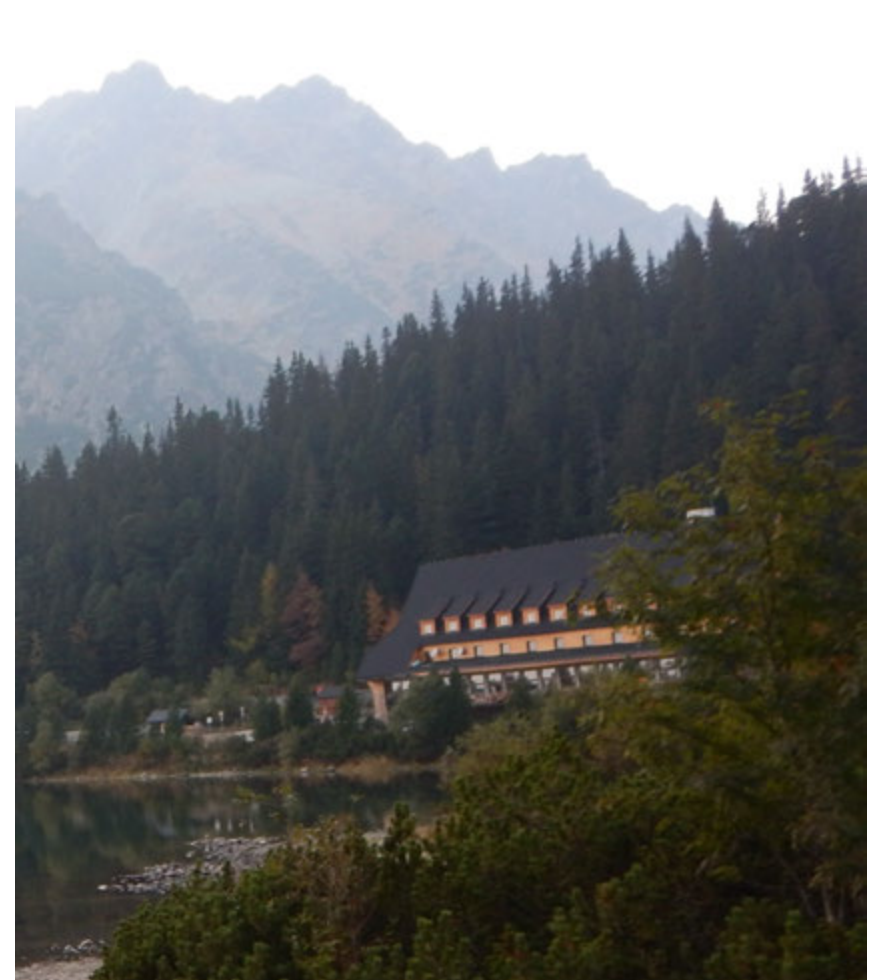
**PROGRAMUL DE COOPERARE ELVEȚIANO-ROMÂN  
SWISS-ROMANIAN COOPERATION PROGRAMME**



**ASOCIAȚIA CARPATINĂ  
ARDELEANĂ A TURIȘTILOR  
SIEBENBÛRGISCHER  
KARPATENVEREIN**



**Cabane-hotel cu acces auto**







PROGRAMUL DE COOPERARE ELVEȚIANO-ROMÂN  
SWISS-ROMANIAN COOPERATION PROGRAMME



ASOCIAȚIA CARPATINĂ  
ARDELEANĂ A TURIȘTILOR  
SIEBENB RGISCHER  
KARPATENVEREIN



Locuri amenajate de popas pe traseu



PROGRAMUL DE COOPERARE ELVEȚIANO-ROMÂN  
SWISS-ROMANIAN COOPERATION PROGRAMME



ASOCIAȚIA CARPATINĂ  
ARDELEANĂ A TURIȘTILOR  
SIEBENBÜRGISCHER  
KARPATENVEREIN



Spații cu posibilități  
de innoptare







PROGRAMUL DE COOPERARE ELVEȚIANO-ROMÂN  
SWISS-ROMANIAN COOPERATION PROGRAMME



ASOCIAȚIA CARPATINĂ  
ARDELEANĂ A TURIȘTILOR  
SIEBENBÜRGISCHER  
KARPATENVEREIN



- Elveția 1/3    România 1/3    România 1/3 = 2xElveția
- Populația elveției: 7.500.000 locuitori
- Venituri din drumetrie: 2,5 miliarde CHF anual (2,3 intern    0,2 străini
- 2.700.000 autohtoni        media 20 drumeții anual, cu durată medie de 3 ore
- 300.000 străini
- SW 45.000 membri    administrează 65.000 km poteci marcate din care 24.000 km alpine



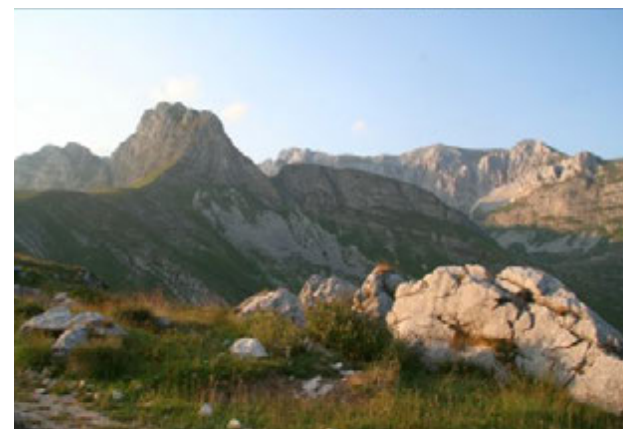
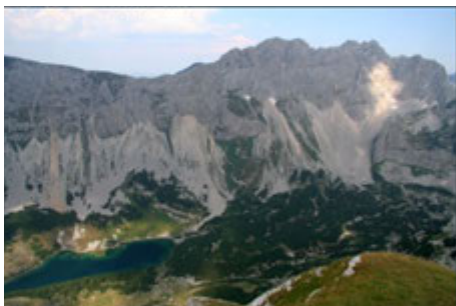


PROGRAMUL DE COOPERARE ELVEȚIANO-ROMÂN  
SWISS-ROMANIAN COOPERATION PROGRAMME



ASOCIAȚIA CARPATINĂ  
ARDELEANĂ A TURIȘTILOR  
SIEBENBÜRGISCHER  
KARPATENVEREIN

**AMENIȚĂRI:** Orientarea turiștilor autentici români și străini spre alte zone în apropiere





PROGRAMUL DE COOPERARE ELVEȚIANO-ROMÂN  
SWISS-ROMANIAN COOPERATION PROGRAMME



ASOCIAȚIA CARPATINĂ  
ARDELEANĂ A TURIȘTILOR  
SIEBENBÜRGISCHER  
KARPATENVEREIN



**E3**

**E4**

**E8**

**1.300 km**





PROGRAMUL DE COOPERARE ELVEȚIANO-ROMÂN  
SWISS-ROMANIAN COOPERATION PROGRAMME



ASOCIAȚIA CARPATINĂ  
ARDELEANĂ A TURIȘTILOR  
SIEBENBÛRGISCHER  
KARPATENVEREIN



**BTS**

**195 cabane**

**41 hostels**

**22 refugii**

**dintre care  
91 peste  
1.500 m**





PROGRAMUL DE COOPERARE ELVEȚIANO-ROMÂN  
SWISS-ROMANIAN COOPERATION PROGRAMME



ASOCIAȚIA CARPATINĂ  
ARDELEANĂ A TURIȘTILOR  
SIEBENBÜRGISCHER  
KARPATENVEREIN





PROIECT CO-FINANȚAT PRINTR-UN GRANT DIN PARTEA ELVETIEI PRIN INTERMEDIUL  
CONTRIBUTIEI ELVETIENE PENTRU UNIUNEA EUROPEANĂ EXTINSĂ





PROGRAMUL DE COOPERARE ELVEȚIANO-ROMÂN  
SWISS-ROMANIAN COOPERATION PROGRAMME



ASOCIAȚIA CARPATINĂ  
ARDELEANĂ A TURIȘTILOR  
SIEBENBÜRGISCHER  
KARPATENVEREIN

Proiectul este inițiat și derulat de către  
Asociația Carpatină Ardeleană a Turiștilor SKV Siebenbürgischer Karpatenverein

beneficiază de o asistență financiară asigurată de Confederația Elvețiană  
prin Fundația de Parteneriat în valoare de **241.565 CHF**

reprezentând 90% din valoarea proiectului  
restul fiind asigurat din contribuție proprie

Proiectul se va desfășura în intervalul **1 martie 2015 – 28 februarie 2018**

Pentru informații suplimentare vizând derularea Acordului, persoana de contact  
din partea Asociației Carpatine Ardelene a Turiștilor SKV este  
Marcel Șofariu, manage de proiect,  
tel. 0722.216.123, email: marcel.sofariu@skv.ro





PROGRAMUL DE COOPERARE ELVEȚIANO-ROMÂN  
SWISS-ROMANIAN COOPERATION PROGRAMME



ASOCIAȚIA CARPATINĂ  
ARDELEANĂ A TURIȘTILOR  
SIEBENBÜRGISCHER  
KARPATENVEREIN



# Vă mulțumim!

PROIECT CO-FINANȚAT PRINTR-UN GRANT DIN PARTEA ELVETIEI PRIN INTERMEDIUL  
CONTRIBUTIEI ELVETIENE PENTRU UNIUNEA EUROPEANĂ EXTINSĂ